

# Club Esportiu Vilanova i la Geltrú

Secció d'Atletisme – Grups escolars

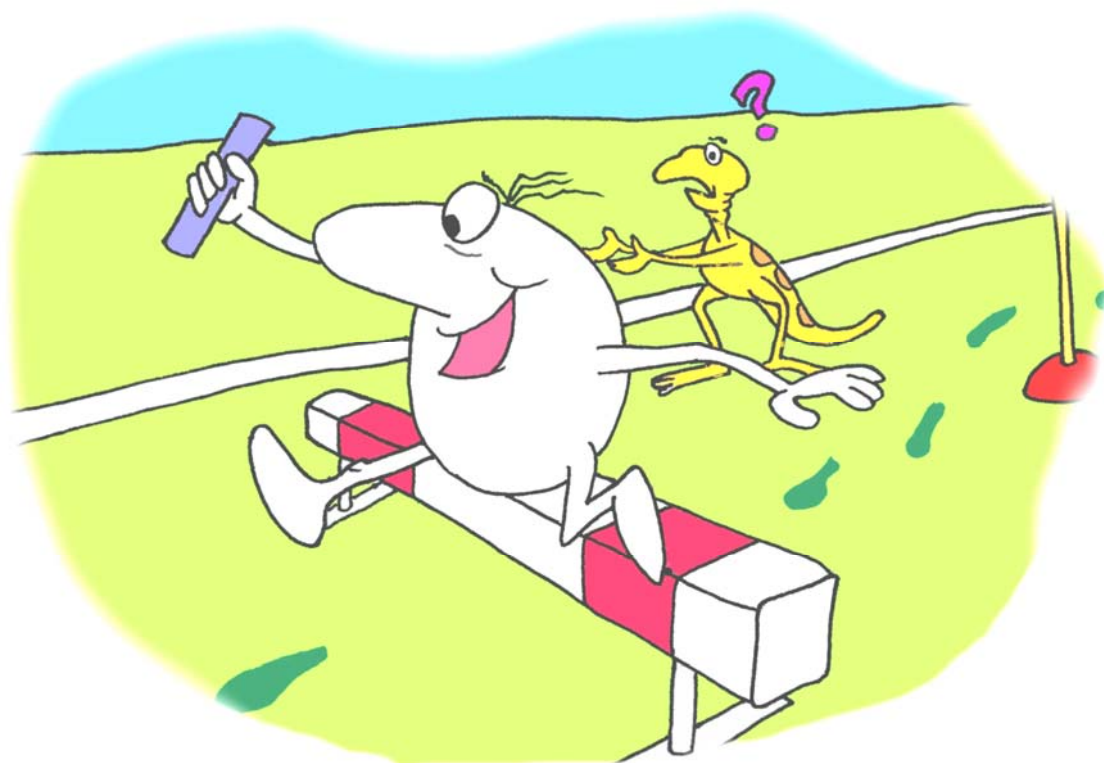
Ronda Ibèrica, s/n

08800 Vilanova i la Geltrú

Tel. Fax: 93 814 41 07



## 2010-11



## Club Esportiu Vilanova i la Geltrú

Secció d'Atletisme – Grups escolars

Ronda Ibèrica, s/n

08800 Vilanova i la Geltrú

Tel. Fax: 93 814 41 07



Vilanova i la Geltrú, 14 de juny de 2010

Estimats Mares i Pares,

A continuació us informem de les novetats per a la propera temporada, horaris, telèfons d'interès, quotes...

### **DATA DE INICI:**

La temporada 2010-2011 comença el dimarts 14 de setembre, **i aquest mateix dia farem la reunió informativa en les pistes de atletisme, a les 17:30 h.** És molt important que abans de la primera sessió porteu tota la documentació a l'oficina per poder fer l'assegurança i la fitxa federativa.

### **Estructura:**

<b>CATEGORIES</b>	<b>ANY DE NAIXEMENT</b>	<b>EDAT</b>	<b>Grup</b>	<b>Horaris</b>
Benjamí	02 i 03	7-8-9	Iniciació Esportiva I: Grup A	Dilluns i Dimecres de 17.30 a 18.30h.
Pre-benjamí	04 i 05	5-6-7	Iniciació Esportiva I: Grup B	Dimarts i Dijous de 17.30 a 18.30h.
Benjamí	02 i 03	7-8-9		
Aleví	00 i 01	9-10-11	Iniciació Esportiva II	Dimarts i Dijous de 17.30 a 18.30h.
Infantil	98 i 99	11-12-13	Iniciació a l'atletisme	Dilluns, Dimecres i Divendres de 17.30 a 19h.
Cadet, juvenil, Júnior, promesa absolut, veterans.	Abans d'any 97	13 en endavant	Atletisme	Dilluns, Dimecres i Divendres de 17.30 a 19h.

**PER FER AQUESTA DISTRIBUCIÓ DE GRUPS TINDREM EN COMPTE LES CATEGORIES DE LA FEDERACIÓ CATALANA ATLETISME i serem molt estrictes en el tema edats.**

Aquest any es respectarà rigorosament els dies d'entrenament en relació a les edats dels nens, ja que pedagògicament és convenient que l'esportista estigui amb nens/es de la seva edat pel seu desenvolupament físic i psicològic. Si teniu algun problema amb l'horari i/o dies d'entrenaments, ho podem parlar.

## Club Esportiu Vilanova i la Geltrú

Secció d'Atletisme – Grups escolars

Ronda Ibèrica, s/n

08800 Vilanova i la Geltrú

Tel. Fax: 93 814 41 07



### **OFICINES DEL CLUB:**

Per fer les inscripcions, o per qualsevol dubte, també podeu adreçar-vos a les oficines del club: Pavelló Polisportiu del Garraf , Ronda Ibèrica 66, heu de parlar amb la Txiki o el Francesc.

La inscripció no estarà concretada fins que no porteu la següent documentació:

- 1 Fotografia carnet.
- Fotocòpia del DNI de **l'atleta** o de la 1º Pàgina del Llibre de Família.
- Fotocòpia del CATSALUT.
- **MOLT IMPORTANT:** Heu d'omplir la fulla d'inscripció amb les dades de l'atleta i dels pares i del banc. També el full d'autorització pels desplaçaments.
- **Per a les renovacions només heu d'omplir les dades de la fulla d'inscripció i l'autorització pels desplaçaments.**

### **QUOTES**

La quota d'inscripció de les categories pre-benjamin, benjamin y alevín és de 226€, i a partir de la categoria infantil 270€ per any i es fa mitjançant una transferència bancària del **50% + quota soci** , el mes de setembre. Una segona quota **25%**, el 31/10 i una tercera **25%** el dia 1/12.

La quota de soci anual es de 40 € .Amb aquest pagament a més de ser part de la família de l'Esportiu, podrà gaudir d'avantatges, descomptes en botigues d'esport..Per a més informació [www.cevg.org](http://www.cevg.org)

### **PLUJA**

**Els dies de pluja no hi haurà entrenament.**

### **DESPLAÇAMENTS:**

Els desplaçaments a les competicions aniran a càrrec del club quan els viatges es realitzin en tren, o be s'abonarà les despeses de peatge i benzina del vehicle , sempre i quan vagin un mínim de tres atletes, exceptuant les competicions a nivell autonòmic o estatal. En aquest cas el CEVG valorarà la forma de desplaçament i l'estada convenient.

## **Club Esportiu Vilanova i la Geltrú**

Secció d'Atletisme – Grups escolars  
Ronda Ibèrica, s/n  
08800 Vilanova i la Geltrú  
Tel. Fax: 93 814 41 07



### **VACANCES**

Aquestes categories, segueixen el calendari escolar, fan vacances per Nadal, Carnaval, Pasqua i Vacances d'Estiu.

### **INTERNET**

El club té el propòsit de créixer en tots els sentits, per poder oferir una millor oferta a la demanda que tenim, així que s'ha creat una web que podeu visitar per conèixer més del Club i de totes les activitats que fem: [www.cevg.org](http://www.cevg.org).  
Per facilitar i millorar la comunicació us donem el email: [cevg@cevg.org](mailto:cevg@cevg.org)

### **COMPETICIONS, ACTIVITATS I TROBADES**

Aquest any participarem en competicions dins del calendari de la federació catalana d'atletisme de pista i cross, també organitzarem trobades per a les categories inicials, amb un programa escolar denominat "Jugant a l'Atletisme" on participarem amb les escoles de Vilanova.

### **TELÈFONS D'INTERÈS**

Oficines del Club: 93 814 41 07  
Pistes d'Atletisme: 938930426  
Diego Aldrey (Director Tècnic): 661 986 647 i 639 335 871

**Entre tots farem que l'atletisme creixi a Vilanova.**

Atentament,

Diego S. Aldrey  
Director Tècnic